

## Kokkuvõtte söögivahetunni pikkuse küsitlusest

Rakvere Põhikool

November 2015

Küsitlus viidi läbi 05.-06. novembril 2015 veebis.

### Söögivahetunni pikkuse küsitlus

\* Kohustuslik

Mina pooldan, et söögivahetunni pikkus on: \*

15 minutit

20 minutit

Põhjenda: \*

Teie vastus

SAADA ÄRA

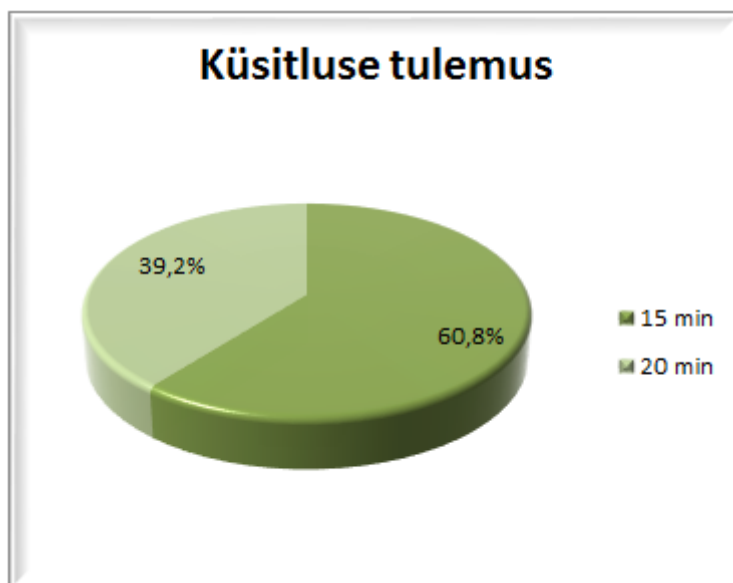
#### Joonis 1. Küsitluse vorm

Küsitlusele vastas **186** õpilast/õpetajat ning tulemuseks tuli **60,8%** 15 minuti kasuks.

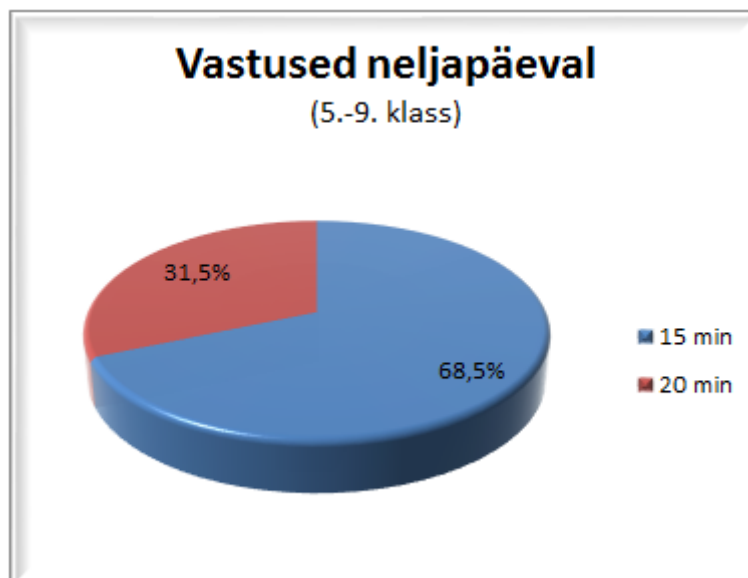
		15 min poolt	20 min poolt	Kokku	15m %	20m %
Neljapäev	5. klass	9	15	24	37,5%	62,5%
	6. klass	16	8	24	66,7%	33,3%
	7. klass	18	3	21	85,7%	14,3%
	8. klass	20	1	21	95,2%	4,8%
	9. klass	11	8	19	57,9%	42,1%
Reede	2. klass	10	18	28	35,7%	64,3%
	3. klass	16	3	19	84,2%	15,8%
	4. klass	6	13	19	31,6%	68,4%
	Õpetajad	7	4	11	63,6%	36,4%
	<b>Kokku</b>	<b>113</b>	<b>73</b>	<b>186</b>	<b>60,8%</b>	<b>39,2%</b>

Tabel 1. Vastajate arv ja vastuste protsent

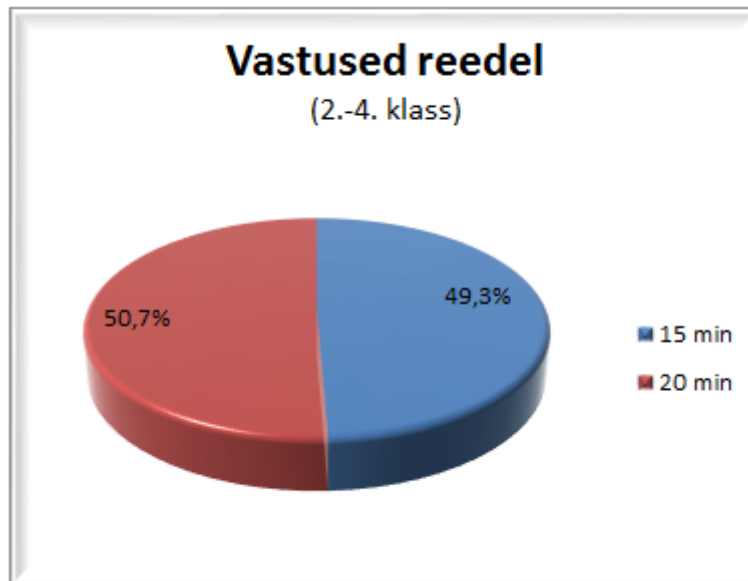
Küsitluste tulemusi ilmestavad alljärgnevad graafikud:



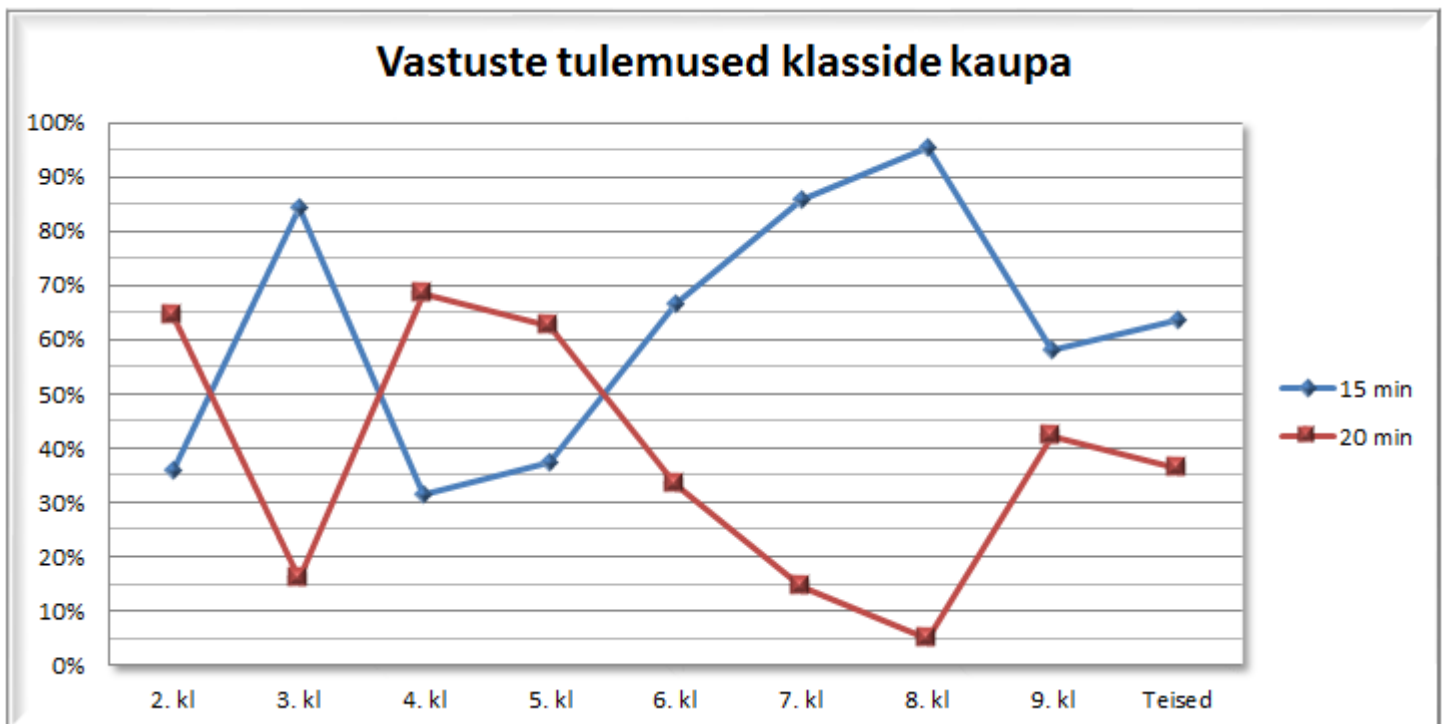
**Joonis 2.** Küsitluse vastuste koondtulemus



**Joonis 3.** Küsitluse vastuste tulemus 05. novembril



**Joonis 4.** Küsitluse vastuste tulemus 06. novembril



**Joonis 5.** Küsitluse vastuste trend klasside kaupa

Saadud tulemusi analüüsitakse ja arvestatakse kooli edasise töö planeerimisel.  
Täname vastanuid!

Lugupidamisega,  
Rakvere Põhikool